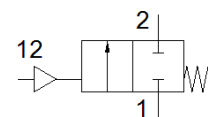
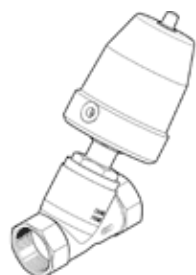


válvula de asiento inclinado

VZXF-L-M22C-M-B-G112-350-M1-V4V4T-80-8

Número de artículo: 1002530

FESTO



Hoja de datos

Característica	Valor
Construcción	válvula de asiento con muelle de reposición
Tipo de accionamiento	neumático
Principio de hermetización	blando
Posición de montaje	indistinto
Tipo de fijación	Montaje del conducto
Conexión de las válvulas de proceso	G1 1/2
Diámetro nominal DN	40
Diámetro nominal	35 mm
Función de las válvulas	2/2 cerrada monoestable
Sentido del flujo	no reversible
Presión del fluido	0 ... 8 bar
Presión nominal de válvulas de proceso	40
Función de escape	no estrangulable
Tipo de reposición	muelle mecánico
Tipo de control	con control externo
Conexión neumática	G1/8
Presión de funcionamiento	6 ... 10 bar
Fluido	Vapor Aceite hidráulico mineral Gases inertes Aceite mineral agua Aire comprimido filtrado, unidad de filtrado de 200 µm Líquidos neutros Aire comprimido según ISO 8573-1:2010 [7:4:4]
Viscosidad máxima	600 mm ² /s
Temperatura del medio	-40 ... 200 °C
Temperatura ambiente	-10 ... 60 °C
Caudal Kv	28 m ³ /h
Indicación sobre el material	contiene sustancias perjudiciales para la pintura Conforme con RoHS
Información sobre el material del cuerpo	Fundición de acero
Número del material cuerpo	1.4408
Información sobre material cabezal de accionamiento	Acero inoxidable
Información sobre el material de la junta del husillo	PTFE
Información sobre el material de la junta de asiento	PTFE
Peso del producto	4.300 g
Marca CE (ver declaración de conformidad)	según la normativa UE sobre componentes de presión
Clase de resistencia a la corrosión KBK	3 - riesgo de corrosión alto