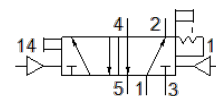


válvula neumática

JH-5-1/4

Número de artículo: 10408

FESTO



Hoja de datos

Característica	Valor
Función de las válvulas	5/2 biestable
Tipo de accionamiento	neumático
Tamaño de las válvulas	30,5 mm
Ancho	30,5 mm
Caudal nominal normal	1.100 l/min
Presión de funcionamiento	0 ... 8 bar
Construcción	asiento de plato
Tipo de protección	IP65
Diámetro nominal	7 mm
Patrón	32 mm
Función de escape	Estrangulable
Principio de hermetización	blando
Posición de montaje	indistinto
Tipo de control	directo
Alimentación del aire de control	externo
Sentido del flujo	no reversible
Holgura de sobreposición	no
Presión de control	1,2 ... 10 bar
Frecuencia máx. de conmutación	12 Hz
Tiempo de conmutación a la inversión	7 ms
Máx. impulso de prueba positivo con señal 0	2.200 µs
Máx. impulso de prueba negativo con señal 1	3.700 µs
Fluido	Aire comprimido según ISO 8573-1:2010 [7:4:4]
Indicación sobre los fluidos de funcionamiento y de mando	Opción de funcionamiento con lubricación (necesaria en otro modo de funcionamiento)
Clase de resistencia a la corrosión KBK	1 - riesgo de corrosión bajo
Temperatura de almacenamiento	-20 ... 60 °C
Temperatura del medio	-10 ... 60 °C
Fluido de control	Aire comprimido según ISO 8573-1:2010 [7:4:4]
Temperatura ambiente	-10 ... 60 °C
Peso del producto	330 g
Tipo de fijación	a elegir: Sobre regleta de bornes con taladro pasante
Conexión del aire de pilotaje 12	G1/8
Conexión del aire de pilotaje 14	G1/8
Conexión neumática 1	G1/4
Conexión neumática 2	G1/4
Conexión neumática 3	G1/4
Conexión neumática 4	G1/4
Conexión neumática 5	G1/4
Indicación sobre el material	Conforme con RoHS
Material de las juntas	NBR TPE-U(PU)
Material de la carcasa	Fundición inyectada de aluminio