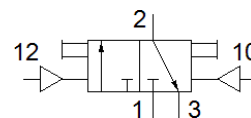
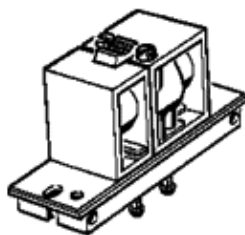


válvula neumática J-3-PK-3

Número de artículo: 10772

FESTO

Este tipo es apropiado para trabajar con vacío.



Hoja de datos

Característica	Valor
Función de las válvulas	3/2 biestable
Caudal nominal normal	100 l/min
Presión de funcionamiento	-0,9 ... 8 bar
Construcción	Corredera
Diámetro nominal	2,5 mm
Tiempo de conmutación a la inversión	7 ms
Fluido	Aire comprimido según ISO 8573-1:2010 [7:-:-]
Temperatura ambiente	-10 ... 60 °C
Peso del producto	75 g
Tipo de fijación	a elegir: En la placa base en bastidor de montaje con taladro pasante
Conexión del aire de pilotaje auxiliar 12	PK-3
Conexión del aire de pilotaje auxiliar 14	PK-3
Conexión neumática 1	PK-3
Conexión neumática 4	PK-3
Conexión neumática 5	PK-3
Indicación sobre el material	contiene sustancias perjudiciales para la pintura
Material de la placa base	latón PPS reforzado
Material de las juntas	NBR
Material de la carcasa	Material sintético Fundición inyectada de cinc