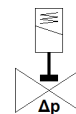
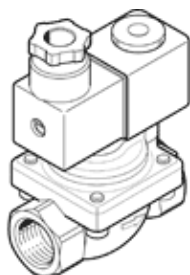


# electroválvula VZWP-L-M22C-G12-130-1P4-40

Número de artículo: 1489942

FESTO



## Hoja de datos

Característica	Valor
Construcción	válvula de émbolo servopilotada
Tipo de accionamiento	eléctrico
Principio de hermetización	blando
Posición de montaje	Bobina preferentemente arriba
Tipo de fijación	Montaje del conducto
Conexión de las válvulas de proceso	G1/2
Conexión eléctrica	Conector Forma rectangular según EN 175301-803 Esquema de conexiones forma A según EN 175301-803
Diámetro nominal	13 mm
Función de las válvulas	2/2 cerrada monoestable
Accionamiento manual auxiliar	sin
Sentido del flujo	no reversible
Fluido	Aire comprimido según ISO 8573-1:2010 [7:4:4] Gases inertes Líquidos neutros Otros fluidos bajo demanda
Presión nominal de válvulas de proceso	40
Diferencia de presión	0,5 bar
Valores característicos de las bobinas	24 V DC; 6,8 W
Clase de aislamiento	H
Fluctuación de tensión permisible	+/- 10 %
Factor de utilización	100%
Tipo de control	prepiloto
Presión del fluido	0,5 ... 40 bar
Viscosidad máxima	22 mm <sup>2</sup> /s
Temperatura del medio	-10 ... 80 °C
Temperatura ambiente	-10 ... 35 °C
Índice de fuga según EN 12266-1	A
Caudal Kv	2,5 m <sup>3</sup> /h
Caudal nominal normal	2.650 l/min
Tiempo de conmutación a la conexión	100 ms
Tiempo de conmutación a la desconexión	250 ms
Indicación sobre el material	contiene sustancias perjudiciales para la pintura Conforme con RoHS
Material de la carcasa	latón fundido
Número del material cuerpo	CW617N
Material de las juntas	NBR
Material de los tornillos	Acero inoxidable de aleación fina
Número de material tornillo	1.4301
Peso del producto	550 g
Tipo de protección	IP65
Clase de resistencia a la corrosión KBK	1 - riesgo de corrosión bajo