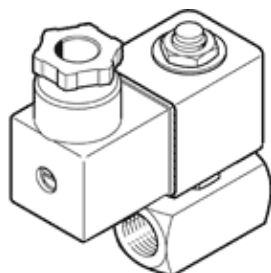
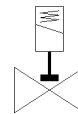


electroválvula VZWD-L-M22C-M-G14-15-V-2AP4-30

Número de artículo: 1491907

FESTO



Hoja de datos

Característica	Valor
Construcción	Válvula de asiento, de accionamiento directo
Tipo de accionamiento	eléctrico
Principio de hermetización	blando
Posición de montaje	indistinto
Tipo de fijación	Montaje del conducto
Conexión de las válvulas de proceso	G1/4
Conexión eléctrica	Conector Forma rectangular según EN 175301-803 Esquema de conexiones forma A según EN 175301-803
Díámetro nominal	1,5 mm
Función de las válvulas	2/2 cerrada monoestable
Accionamiento manual auxiliar	sin
Sentido del flujo	no reversible
Fluido	Aire comprimido según ISO 8573-1:2010 [7:4:4] Gases inertes Aceite mineral agua Líquidos neutros Otros fluidos bajo demanda
Presión nominal de válvulas de proceso	50
Diferencia de presión	0 bar
Valores característicos de las bobinas	110 V AC: 50/60 Hz, potencia de arranque de 10,5 VA, potencia de retención de 8 VA
Clase de aislamiento	F
Fluctuación de tensión permisible	+/- 10 %
Factor de utilización	100%
Tipo de reposición	muelle mecánico
Tipo de control	directo
Presión del fluido	0 ... 30 bar
Viscosidad máxima	22 mm ² /s
Temperatura del medio	-10 ... 80 °C
Temperatura ambiente	-10 ... 35 °C
Índice de fuga según EN 12266-1	A
Caudal Kv	0,09 m ³ /h
Caudal nominal normal	95 l/min
Tiempo de conmutación a la conexión	25 ms
Tiempo de conmutación a la desconexión	10 ms
Indicación sobre el material	contiene sustancias perjudiciales para la pintura Conforme con RoHS
Material de la carcasa	latón
Número del material cuerpo	CW614N
Material de las juntas	FPM
Peso del producto	350 g
Tipo de protección	IP65
Marca CE (ver declaración de conformidad)	según la normativa UE de baja tensión
Clase de resistencia a la corrosión KBK	1 - riesgo de corrosión bajo