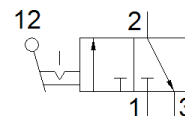
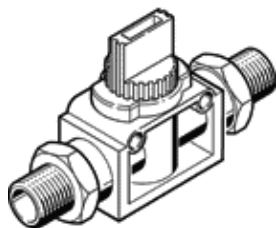


válvula de cierre HE-3-1/4-1/4

Número de artículo: 153297

FESTO

Este tipo es apropiado para trabajar con vacío.



Hoja de datos

Característica	Valor
Función de las válvulas	3/2 biestable
Conexión neumática 1	R1/4
Conexión neumática 2	R1/4
Tipo de accionamiento	manual
Tipo de fijación	a elegir: Montaje del conducto con taladro pasante
Caudal nominal normal	380 l/min
Díámetro nominal	7 mm
Presión de funcionamiento	-0,95 ... 10 bar
Temperatura ambiente	0 ... 60 °C
Material de la carcasa	PBT reforzado
Fluido	Aire comprimido según ISO 8573-1:2010 [7:-:-]
Función de escape	no estrangulable
Principio de hermetización	blando
Posición de montaje	indistinto
Construcción	Corredera
Tipo de control	directo
Sentido del flujo	no reversible
Indicación sobre los fluidos de funcionamiento y de mando	Opción de funcionamiento con lubricación (necesaria en otro modo de funcionamiento)
Peso del producto	79,5 g
Conexión neumática 3	sin escape común
Indicación sobre el material	Conforme con RoHS