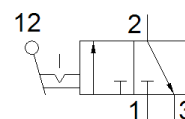
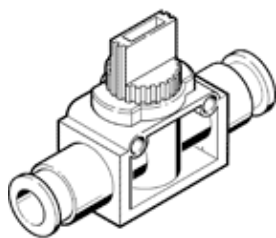


válvula de cierre HE-3-QS-6

Número de artículo: 153475

FESTO



Hoja de datos

Característica	Valor
Función de las válvulas	3/2 biestable
Conexión neumática 1	QS-6
Conexión neumática 2	QS-6
Tipo de accionamiento	manual
Tipo de fijación	a elegir: Montaje del conducto con taladro pasante
Caudal nominal normal	270 l/min
Díámetro nominal	5 mm
Presión de funcionamiento	-0,95 ... 10 bar
Temperatura ambiente	0 ... 60 °C
Material de la carcasa	PBT reforzado
Fluido	Aire comprimido según ISO 8573-1:2010 [7:-:-]
Función de escape	no estrangulable
Principio de hermetización	blando
Posición de montaje	indistinto
Construcción	Corredera
Tipo de control	directo
Sentido del flujo	no reversible
Indicación sobre los fluidos de funcionamiento y de mando	Opción de funcionamiento con lubricación (necesaria en otro modo de funcionamiento)
Peso del producto	24,5 g
Conexión neumática 3	sin escape común
Indicación sobre el material	Conforme con RoHS