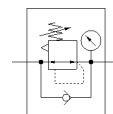
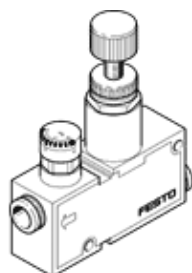


regulador de presión LRMA-QS-8

Número de artículo: 153497

FESTO

con manómetro.



Hoja de datos

Característica	Valor
Función del regulador	Presión inicial con escape secundario
Conexión neumática 1	QS-8
Conexión neumática 2	QS-8
Tipo de fijación	con taladro pasante
Caudal nominal normal	124 l/min
Presión inicial 1	0 ... 9 bar
Temperatura ambiente	0 ... 60 °C
Material de la carcasa	PBT reforzado
Fluido	Aire comprimido según ISO 8573-1:2010 [7:-:-]
Asegurar el accionamiento	Tornillo moleteado con contratuerca
Posición de montaje	indistinto
Construcción	Válvula reguladora de émbolo, de accionamiento directo con alimentación continua de aire comprimido
Indicación de la presión	con manómetro
Margen de regulación de la presión	1 ... 8 bar
Peso del producto	68 g
Material de los pivotes roscados	latón níquelado
Material de la junta para roscas	PTFE