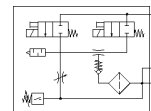
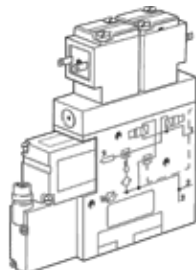


# generador de vacío VADMI-95-P

Número de artículo: 162528  
Classic

FESTO

Puede encontrar alternativas modernas introduciendo las cuatro primeras partes del código del producto en el campo de búsqueda. con vacuostato adicional en ejecución PNP.



## Hoja de datos

Característica	Valor
Diámetro nominal de la tobera Laval	0,95 mm
Patrón	18 mm
Construcción del silenciador	cerrado
Posición de montaje	indistinto
Característica del eyector	Alto vacío
Grado de filtración	<= 40 µm
Accionamiento manual auxiliar	mediante pulsador
Función integrada	Válvula eléctrica de impulso de expulsión Válvula estranguladora Electroválvula de cierre Filtros Válvula de antirretorno Vacuostato
Magnitud de la medición	presión relativa
Principio de medición	piezorresistivo
Función del elemento de conmutación	contacto de trabajo
Función de conmutación	Comparador de umbral
Función de las válvulas	cerrado
Polos inconfundibles	para todas las conexiones eléctricas
Tipo de display	LED
Valores umbrales del margen de ajuste	-0,9 ... 0 bar
Histéresis del margen de ajuste [bar]	-0,5 ... -0,05 bar
Posibilidades de regulación	potenciómetro
Indicación del estado	óptico
Presión de funcionamiento	2 ... 8 bar
Vacío máximo	85 %
Presión nominal de funcionamiento	6 bar
Área de sobrecarga	5 bar
Tiempo de ventilación a presión de funcionamiento nominal	2,04 s
Margen de tensión de funcionamiento DC	21,6 ... 26,4 V
Factor de utilización	100%
Salida	PNP
Fluido	Aire comprimido según ISO 8573-1:2010 [7:4:4]
Indicación sobre los fluidos de funcionamiento y de mando	Sin opción de funcionamiento con lubricación
Marca CE (ver declaración de conformidad)	según la normativa UE sobre EMC
Clase de resistencia a la corrosión KBK	2 - riesgo de corrosión moderado
Temperatura del medio	0 ... 60 °C
Tipo de protección	IP65
Temperatura ambiente	0 ... 50 °C
Homologación	RCM Mark c UL us - Recognized (OL)
Peso del producto	250 g

Característica	Valor
Margen de medición de la presión	0 ... 1 bar
Conexión eléctrica	Conector M8x1 4 contactos
Tipo de fijación	a elegir: con taladro pasante con rosca interior
Conexión neumática 1	G1/8
Conexión neumática 3	Silenciadores integrados
Conexión de vacío	G1/8
Indicación sobre el material	Exento de cobre y PTFE Conforme con RoHS
Material de las juntas	NBR
Material de la tobera colectora	latón niquelado
Material del filtro	PA
Material del cuerpo del filtro	PC
Material de la carcasa	Aleación forjable de aluminio
Material del silenciador	PE POM
Material del émbolo	POM
Material del eyector	latón niquelado