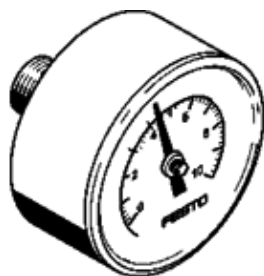


# manómetro MA-50-10-1/4-EN

Número de artículo: 162838

FESTO

Con unidad de indicación en bar y psi.



## Hoja de datos

Característica	Valor
Margen de la escala [bar]	0 ... 10 bar
Corresponde a la norma	EN 837-1
Magnitud nominal manómetro	50
Construcción	manómetro de muelle tubular
Tipo de fijación	Montaje del conducto
Fluido	Gases inertes Líquidos neutros
Presión de funcionamiento	0 ... 10 bar
Factor de esfuerzo alternante	0,66
Clase de precisión de medición	2,5
Tipo de protección	IP43
Temperatura del medio	-20 ... 60 °C
Temperatura ambiente	-20 ... 60 °C
Indicación sobre el material	Conforme con RoHS
Posición de la conexión	Dorso céntrico
Conexión neumática	G1/4
Materiales en contacto con el fluido	latón
Información sobre el material de la chaveta atornillable	latón
Información sobre el material del cuerpo	ABS
Información sobre el material del disco	PS
Color del cuerpo	Negro
Peso del producto	70 g
Indicación sobre los fluidos de funcionamiento y de mando	sin acetileno sin oxígeno