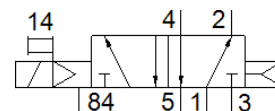
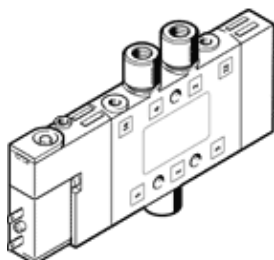


electroválvula CPE10-M1BH-5L-QS-6

Número de artículo: 196883

FESTO

alto grado de integración.



Hoja de datos

| Característica | Valor |
|---|--|
| Función de las válvulas | 5/2 monoestable |
| Tipo de accionamiento | eléctrico |
| Ancho | 10 mm |
| Caudal nominal normal | 320 l/min |
| Presión de funcionamiento | 3 ... 8 bar |
| Construcción | Corredera |
| Tipo de reposición | muelle neumático |
| Tipo de protección | IP65 según IEC 60529 con conector tipo zócalo |
| Homologación | c UL us - Recognized (OL) |
| Clasificación marítima | véase el certificado |
| Diámetro nominal | 4 mm |
| Función de escape | Estrangulable |
| Principio de hermetización | blando |
| Posición de montaje | indistinto |
| Accionamiento manual auxiliar | con accesorios enclavables mediante pulsador |
| Tipo de control | prepiloto |
| Alimentación del aire de control | interno |
| Sentido del flujo | no reversible |
| Identificación de la posición de válvula | soporte del apantallamiento |
| Holgura de sobreposición | sí |
| Tiempo de conmutación a la desconexión | 20 ms |
| Tiempo de conmutación a la conexión | 16 ms |
| Factor de utilización | 100% con reducción de la corriente de mantenimiento |
| Máx. impulso de prueba positivo con señal 0 | 1.200 µs |
| Máx. impulso de prueba negativo con señal 1 | 900 µs |
| Valores característicos de las bobinas | 24 V DC: 1,28 W |
| Fluctuación de tensión permisible | -15 % / +10 % |
| Fluido | Aire comprimido según ISO 8573-1:2010 [7:4:4] |
| Indicación sobre los fluidos de funcionamiento y de mando | Opción de funcionamiento con lubricación (necesaria en otro modo de funcionamiento) |
| Resistencia a los impactos | Comprobación de suplemento de transporte con grado de nitidez 2 según FN 942017-4 y EN 60068-2-6 |
| Resistencia a los golpes | Control de golpes con grado de severidad 2, según FN 942017-5 y EN 60068-2-27 |
| Clase de resistencia a la corrosión KBK | 2 - riesgo de corrosión moderado |
| Temperatura del medio | -5 ... 50 °C |
| Temperatura ambiente | -5 ... 50 °C |
| Conexión eléctrica | 2 contactos |
| Tipo de fijación | con taladro pasante |
| Conexión del aire de escape de pilotaje 82 | M3 |
| Conexión del aire de escape de pilotaje 84 | M3 |

| Característica | Valor |
|----------------------------------|---------------------------------|
| Conexión del aire de pilotaje 12 | M3 |
| Conexión del aire de pilotaje 14 | M3 |
| Conexión neumática 1 | QS-6 |
| Conexión neumática 2 | QS-6 |
| Conexión neumática 3 | M7 |
| Conexión neumática 4 | QS-6 |
| Conexión neumática 5 | M7 |
| Indicación sobre el material | Conforme con RoHS |
| Material de las juntas | NBR |
| Material de la carcasa | Fundición inyectada de aluminio |