

regulador de presión LRB-D-7-O-MINI

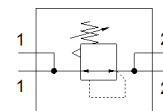
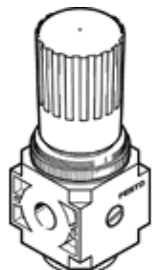
Número de artículo: 197534

Classic

FESTO

sin placas de conexión roscadas, para montaje en bloque, sin manómetro, con llave.

Puede encontrar alternativas modernas introduciendo las cuatro primeras partes del código del producto en el campo de búsqueda.



Hoja de datos

Característica	Valor
Tamaño	Mini
Serie	D
Asegurar el accionamiento	Botón giratorio con enclavamiento
Posición de montaje	indistinto
Construcción	Válvula reguladora de membrana, de accionamiento directo con alimentación continua de aire comprimido
Función del regulador	Presión inicial con compensación de la presión primaria con escape secundario
Indicación de la presión	Preparado para G1/8
Presión de funcionamiento	1 ... 16 bar
Margen de regulación de la presión	0,5 ... 7 bar
Histéresis máxima de la presión	0,2 bar
Caudal nominal normal	1.800 l/min
Fluido	Aire comprimido según ISO 8573-1:2010 [7:4:4] Gases inertes
Clase de pureza del aire en la salida	Aire comprimido según ISO 8573-1:2010 [7:4:4] Gases inertes
Temperatura del medio	-10 ... 60 °C
Temperatura ambiente	-10 ... 60 °C
Peso del producto	250 g
Tipo de fijación	Montaje del conducto con accesorios
Conexión neumática 1	Placa base
Conexión neumática 2	G1/4
Indicación sobre el material	Exento de cobre y PTFE Conforme con RoHS
Material de la placa base	Fundición inyectada de cinc
Material del elemento de mando	PA
Material de las juntas	NBR
Material de la carcasa	Fundición inyectada de cinc