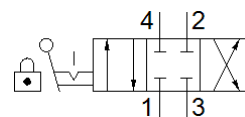
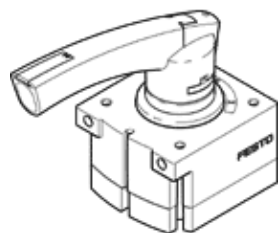


válvula de palanca manual VHER-P-H-B43C-B-G14

Número de artículo: 3515601

FESTO



Hoja de datos

Característica	Valor
Función de las válvulas	4/3 cerrada
Tipo de accionamiento	manual
Ancho	56 mm
Caudal nominal normal	1.500 l/min
Presión de funcionamiento	0 ... 10 bar
Indicación sobre la presión de funcionamiento	Funcionamiento con vacío desde -0,95 hasta 0 bar; el vacío únicamente se puede conectar a la conexión 3 En modo de funcionamiento con dos presiones, la presión conectada a la conexión 1 debe ser más alta que aquella conectada a la conexión 3
Construcción	Corredera giratoria
Diámetro nominal	8 mm
Función de escape	Estrangulable
Indicaciones para la utilización	Accionamiento únicamente manual
Asegurar el accionamiento	con accesorios, con llave
Principio de hermetización	duro
Tipo de control	directo
Sentido del flujo	no reversible
Holgura de sobreposición	sí
Indicación de la posición de conmutación	con accesorios
Fluido	Aire comprimido según ISO 8573-1:2010 [7:4:4]
Indicación sobre los fluidos de funcionamiento y de mando	Opción de funcionamiento con lubricación (necesaria en otro modo de funcionamiento)
Clase de resistencia a la corrosión KBK	2 - riesgo de corrosión moderado
Temperatura del medio	-20 ... 80 °C
Temperatura ambiente	-20 ... 80 °C
Momento de accionamiento	2 Nm
Peso del producto	375 g
Tipo de fijación	a elegir: Montaje en panel frontal con taladro pasante
Conexión neumática 1	G1/4
Conexión neumática 2	G1/4
Conexión neumática 3	G1/4
Conexión neumática 4	G1/4
Indicación sobre el material	Exento de cobre y PTFE Conforme con RoHS
Material de las juntas	NBR
Material de la carcasa	PA
Material de la palanca	PA