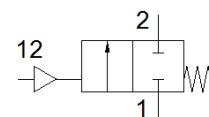
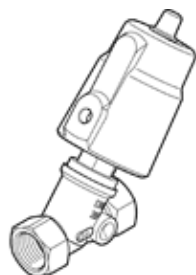


# válvula de asiento inclinado

## VZXF-L-M22C-M-A-G34-160-M1-H3B1T-50-16

Número de artículo: 3535643

FESTO



### Hoja de datos

Característica	Valor
Construcción	Válvula de asiento con accionamiento por émbolo
Tipo de accionamiento	neumático
Principio de hermetización	blando
Posición de montaje	indistinto
Tipo de fijación	Montaje del conducto
Conexión del conducto	Manguito roscado G3/4 según DIN ISO 228
Diámetro nominal	16 mm
Función de las válvulas	2/2 cerrada monoestable
Sentido del flujo	no reversible
Presión del fluido	0 ... 16 bar
Presión nominal de válvulas de proceso	16
Función de escape	no estrangulable
Tipo de reposición	muelle mecánico
Tipo de control	con control externo
Conexión neumática	Rosca interior G1/8
Presión de funcionamiento	6 ... 10 bar
Fluido	Vapor Gases inertes Aire comprimido filtrado, unidad de filtrado de 200 µm
Sentido del flujo	Por encima del asiento de la válvula, para medios gaseosos
Fluido	Aire comprimido según ISO 8573-1:2010 [7:4:4]
Viscosidad máxima	600 mm <sup>2</sup> /s
Temperatura del medio	-40 ... 200 °C
Temperatura ambiente	-10 ... 60 °C
Caudal Kv	6,7 m <sup>3</sup> /h
Indicación sobre el material	contiene sustancias perjudiciales para la pintura Conforme con RoHS
Material de la carcasa	Fundición roja
Código del material del cuerpo de la válvula de proceso	CC499K
Material de la junta del husillo	PTFE
Material de la junta del asiento	PTFE
Peso del producto	1.300 g
Clase de resistencia a la corrosión KBK	1 - riesgo de corrosión bajo
Material del cuerpo del actuador	latón