

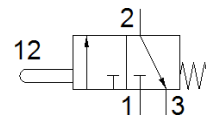
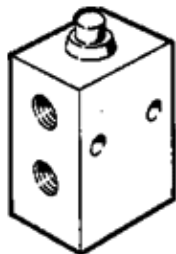
válvula de leva

V-3-M5

Número de artículo: 3626

FESTO

Este tipo es apropiado para trabajar con vacío. Conexión de vacío en 1 (P). normalmente cerrada.



Hoja de datos

Característica	Valor
Función de las válvulas	3/2 cerrada monoestable
Tipo de accionamiento	mecánico
Caudal nominal normal	80 l/min
Presión de funcionamiento	-0,95 ... 8 bar
Construcción	asiento de plato
Diámetro nominal	2 mm
Tipo de control	directo
Fluido	Aire comprimido según ISO 8573-1:2010 [-:-:-]
Indicación sobre los fluidos de funcionamiento y de mando	Opción de funcionamiento con lubricación (necesaria en otro modo de funcionamiento)
Temperatura ambiente	-10 ... 60 °C
Fuerza de accionamiento	23 N
Peso del producto	25 g
Tipo de fijación	con taladro pasante
Conexión neumática 1	M5
Conexión neumática 2	M5
Material de las juntas	NBR
Material de la carcasa	Fundición inyectada de cinc