

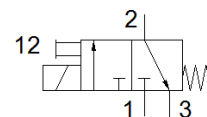
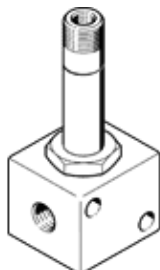
electroválvula MFH-3-M5

Número de artículo: 4450
Producto sustituido

FESTO

Tipo sustituido. Disponible hasta 2019. Producto de alternativa:
consultar portal de asistencia técnica.

Con accionamiento auxiliar manual, sin bobina y sin conector.
Bobina y conector se piden por separado.



Hoja de datos

Característica	Valor
Función de las válvulas	3/2 cerrada monoestable
Tipo de accionamiento	eléctrico
Caudal nominal normal	58 l/min
Presión de funcionamiento	0 ... 8 bar
Construcción	asiento de plato
Tipo de reposición	muelle mecánico
Homologación	c CSA us (OL) c UL - Recognized (OL)
Diámetro nominal	1,3 mm
Función de escape	no estrangulable
Principio de hermetización	blando
Posición de montaje	indistinto
Accionamiento manual auxiliar	mediante pulsador
Tipo de control	directo
Sentido del flujo	no reversible
Tiempo de conmutación a la desconexión	16 ms
Tiempo de conmutación a la conexión	9 ms
Fluido	Aire comprimido según ISO 8573-1:2010 [7:4:4]
Indicación sobre los fluidos de funcionamiento y de mando	Opción de funcionamiento con lubricación (necesaria en otro modo de funcionamiento)
Temperatura del medio	-15 ... 60 °C
Temperatura ambiente	-15 ... 40 °C
Tipo de fijación	con taladro pasante
Conexión neumática 1	M5
Conexión neumática 2	M5
Conexión neumática 3	M5