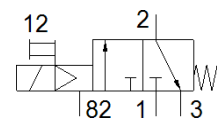
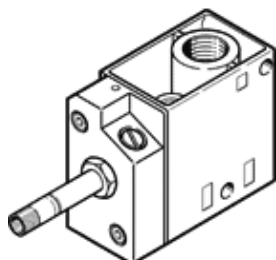


electroválvula MFH-3-1/4-EX

Número de artículo: 535898

FESTO



Hoja de datos

Característica	Valor
Función de las válvulas	3/2 cerrada monoestable
Tipo de accionamiento	eléctrico
Tamaño de las válvulas	30,5 mm
Ancho	30,5 mm
Caudal nominal normal	800 l/min
Presión de funcionamiento	1,5 ... 8 bar
Construcción	asiento de plato
Tipo de reposición	muelle mecánico
Tipo de protección	IP65
Homologación	c UL us - Recognized (OL)
Diámetro nominal	7 mm
Patrón	32 mm
Función de escape	Estrangulable
Principio de hermetización	blando
Posición de montaje	indistinto
Accionamiento manual auxiliar	con enclavamiento
Tipo de control	prepiloto
Sentido del flujo	no reversible
Holgura de sobreposición	no
Tiempo de conmutación a la desconexión	29 ms
Tiempo de conmutación a la conexión	10 ms
Máx. impulso de prueba positivo con señal 0	2.200 µs
Máx. impulso de prueba negativo con señal 1	3.700 µs
Valores característicos de las bobinas	Consultar bobina; pedir por separado
Categoría ATEX para gas	II 2G
Tipo de protección contra explosión de gas	c T4
Categoría ATEX para polvo	II 2D
Tipo de protección contra explosión por polvo	c 130°C
Temperatura ambiente con riesgo de explosión	-5°C ≤ Ta ≤ +40°C
Fluido	Aire comprimido según ISO 8573-1:2010 [7:4:4]
Indicación sobre los fluidos de funcionamiento y de mando	Opción de funcionamiento con lubricación (necesaria en otro modo de funcionamiento)
Marca CE (ver declaración de conformidad)	según la normativa UE sobre protección contra explosión (ATEX)
Clase de resistencia a la corrosión KBK	1 - riesgo de corrosión bajo
Temperatura de almacenamiento	-20 ... 60 °C
Temperatura del medio	-5 ... 40 °C
Temperatura ambiente	-5 ... 40 °C
Peso del producto	320 g
Conexión eléctrica	a través de bobina F, pedir por separado
Tipo de fijación	a elegir: Sobre regleta de bornes con taladro pasante
Conexión para el orificio de barrido	M5
Conexión del aire de escape de pilotaje 82	M5

Característica	Valor
Conexión neumática 1	G1/4
Conexión neumática 2	G1/4
Conexión neumática 3	G1/4
Indicación sobre el material	Conforme con RoHS
Material de las juntas	NBR
Material de la carcasa	Fundición inyectada de aluminio