

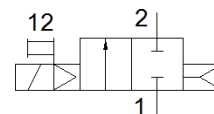
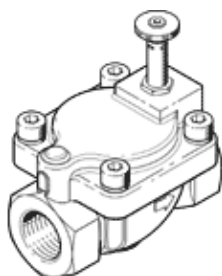
electroválvula VZWM-L-M22C-G38-F4

Número de artículo: 546147

★ Gama básica

FESTO

Válvula de diafragma de accionamiento eléctrico, normalmente cerrada, de latón.



Hoja de datos

Característica	Valor
Construcción	Válvula de asiento con junta de membrana
Tipo de accionamiento	eléctrico
Principio de hermetización	blando
Posición de montaje	preferentemente en vertical
Tipo de fijación	Montaje del conducto
Conexión de las válvulas de proceso	G3/8
Conexión eléctrica	Bobina magnética tipo MD (puede encargarse por separado)
Díámetro nominal	13,5 mm
Función de las válvulas	2/2 cerrada monoestable
Sentido del flujo	no reversible
Fluido	Aire comprimido según ISO 8573-1:2010 [7:4:4] Gases inertes agua Líquidos neutros
Presión de funcionamiento válvulas de proceso medios fluidos	0,5 ... 6 bar
Presión de funcionamiento válvulas de proceso medios gaseosos	0,5 ... 10 bar
Diferencia de presión	0,5 bar
Tipo de control	prepiloto
Viscosidad máxima	22 mm ² /s
Temperatura del medio	-10 ... 60 °C
Temperatura del medio, medios líquidos	5 ... 50 °C
Temperatura ambiente	-10 ... 60 °C
Caudal Kv	2 m ³ /h
Caudal nominal normal	2.100 l/min
Tiempo de conmutación a la conexión	8 ms
Tiempo de conexión medios líquidos	110 ms
Tiempo de conmutación a la desconexión	10 ms
Tiempo de desconexión medios líquidos	210 ms
Valor B	0,35
Valor C	8,8 l/sbar
Indicación sobre el material	contiene sustancias perjudiciales para la pintura Conforme con RoHS
Material de la carcasa	latón
Número del material cuerpo	2.0402
Material de las juntas	NBR
Material de los tubos de guía para el inducido	Acero de aleación fina
Peso del producto	480 g
Clase de resistencia a la corrosión KBK	1 - riesgo de corrosión bajo
Máx. par de apriete tornillo tapa	20 Nm
Par de apriete máx. de rosca de conexión	60 Nm
Máx par de apriete fijación bobina	0,5 Nm