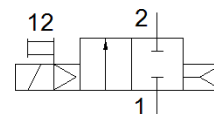
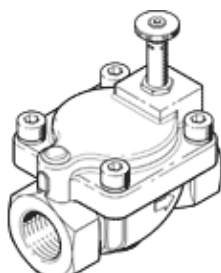


electroválvula VZWM-L-M22C-G114-F5

Número de artículo: 546151

FESTO

Válvula de diafragma de accionamiento eléctrico, normalmente cerrada, de latón.



Hoja de datos

Característica	Valor
Construcción	Válvula de asiento con junta de membrana
Tipo de accionamiento	eléctrico
Principio de hermetización	blando
Posición de montaje	preferentemente en vertical
Tipo de fijación	Montaje del conducto
Conexión de las válvulas de proceso	G1 1/4
Conexión eléctrica	Bobina magnética tipo MH (puede encargarse por separado)
Díámetro nominal	40 mm
Función de las válvulas	2/2 cerrada monoestable
Sentido del flujo	no reversible
Fluido	Aire comprimido según ISO 8573-1:2010 [7:4:4] Gases inertes agua Líquidos neutros
Presión de funcionamiento válvulas de proceso medios fluidos	0,7 ... 6 bar
Presión de funcionamiento válvulas de proceso medios gaseosos	0,7 ... 10 bar
Diferencia de presión	0,7 bar
Tipo de control	prepiloto
Viscosidad máxima	22 mm ² /s
Temperatura del medio	-10 ... 60 °C
Temperatura del medio, medios líquidos	5 ... 50 °C
Temperatura ambiente	-10 ... 60 °C
Caudal Kv	21,3 m ³ /h
Caudal nominal normal	24.000 l/min
Tiempo de conmutación a la conexión	26 ms
Tiempo de conexión medios líquidos	1.400 ms
Tiempo de conmutación a la desconexión	20 ms
Tiempo de desconexión medios líquidos	1.900 ms
Valor B	0,6
Valor C	75 l/sbar
Indicación sobre el material	contiene sustancias perjudiciales para la pintura Conforme con RoHS
Información sobre el material del cuerpo	latón
Número del material cuerpo	2.0402
Información sobre el material de las juntas	NBR
Información sobre el material del núcleo de bobina	Acero de aleación fina
Peso del producto	2.850 g
Marca CE (ver declaración de conformidad)	según la normativa UE sobre componentes de presión
Clase de resistencia a la corrosión KBK	1 - riesgo de corrosión bajo
Máx. par de apriete tornillo tapa	30 Nm
Par de apriete máx. de rosca de conexión	450 Nm
Máx par de apriete fijación bobina	2 Nm