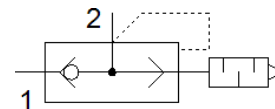
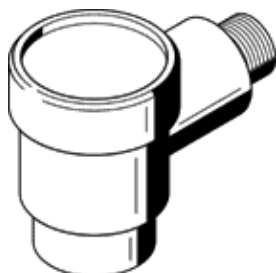


válvula de escape rápido SEU-1/4

Número de artículo: 6753

FESTO

El ruido de purga se ha medido a 6 bar contra la atmósfera a 1 m de distancia.
con silenciador.



Hoja de datos

Característica	Valor
Función de las válvulas	escape rápido
Conexión neumática 1	G1/4
Conexión neumática 2	G1/4
Tipo de fijación	atornillable
Caudal nominal normal, escape	1.100 l/min
Caudal normal escape 6->0 bar	2.300 l/min
Caudal nominal normal aireación 6->5 bar	960 l/min
Presión de funcionamiento	0,5 ... 10 bar
Temperatura ambiente	-20 ... 75 °C
Información sobre el material del cuerpo	Fundición inyectada de cinc
Fluido	Aire comprimido según ISO 8573-1:2010 [7:-:-]
Diámetro nominal	7 mm
Posición de montaje	indistinto
Indicación sobre los fluidos de funcionamiento y de mando	Opción de funcionamiento con lubricación (necesaria en otro modo de funcionamiento)
Temperatura del medio	-20 ... 75 °C
Nivel de ruido	85 dB(A)
Peso del producto	120 g
Información sobre el material de las juntas	NBR