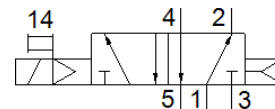
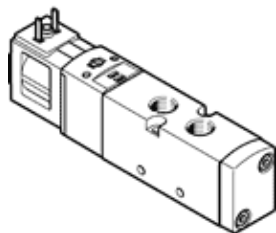


electroválvula VUVS-LK20-M52-AD-G18-1C1-S

Número de artículo: 8043214

★ Gama básica

FESTO



Hoja de datos

| Característica | Valor |
|---|--|
| Función de las válvulas | 5/2 monoestable |
| Tipo de accionamiento | eléctrico |
| Tamaño de las válvulas | 21 mm |
| Caudal nominal normal | 550 l/min |
| Presión de funcionamiento | 1,5 ... 8 bar |
| Construcción | Corredera |
| Tipo de reposición | muelle neumático |
| Tipo de protección | IP65 según IEC 60529 con conector tipo zócalo |
| Díámetro nominal | 5,2 mm |
| Función de escape | Estrangulable |
| Principio de hermetización | blando |
| Posición de montaje | indistinto |
| Accionamiento manual auxiliar | con enclavamiento mediante pulsador |
| Tipo de control | prepiloto |
| Alimentación del aire de control | interno |
| Sentido del flujo | no reversible |
| Holgura de sobreposición | si |
| Valor B | 0,38 |
| Valor C | 2,66 l/sbar |
| Tiempo de conmutación a la desconexión | 22 ms |
| Tiempo de conmutación a la conexión | 17 ms |
| Factor de utilización | 100% |
| Máx. impulso de prueba positivo con señal 0 | 2.700 µs |
| Máx. impulso de prueba negativo con señal 1 | 1.100 µs |
| Valores característicos de las bobinas | 24VDC:2,4 |
| Fluctuación de tensión permisible | +/- 10 % |
| Fluido | Aire comprimido según ISO 8573-1:2010 [7:4:4] |
| Indicación sobre los fluidos de funcionamiento y de mando | Opción de funcionamiento con lubricación (necesaria en otro modo de funcionamiento) |
| Resistencia a los impactos | Comprobación de suplemento de transporte con grado de nitidez 2 según FN 942017-4 y EN 60068-2-6 |
| Resistencia a los golpes | Control de golpes con grado de severidad 1, según FN 942017-5 y EN 60068-2-27 |
| Clase de resistencia a la corrosión KBK | 1 - riesgo de corrosión bajo |
| Temperatura del medio | -5 ... 50 °C |
| Fluido de control | Aire comprimido según ISO 8573-1:2010 [7:4:4] |
| Temperatura ambiente | -5 ... 50 °C |
| Peso del producto | 145 g |
| Conexión eléctrica | según EN 175301-803 Forma C |
| Tipo de fijación | a elegir: Sobre regleta de bornes con taladro pasante |

| Característica | Valor |
|---|--|
| Conexión para el orificio de barrido | sin escape común |
| Conexión neumática 1 | G1/8 |
| Conexión neumática 2 | G1/8 |
| Conexión neumática 3 | G1/8 |
| Conexión neumática 4 | G1/8 |
| Conexión neumática 5 | G1/8 |
| Indicación sobre el material | contiene sustancias perjudiciales para la pintura Conforme con RoHS |
| Información sobre el material de las juntas | HNBR NBR |
| Información sobre el material del cuerpo | Aleación forjable de aluminio |
| Información sobre el material de la corredera | Aleación forjable de aluminio |