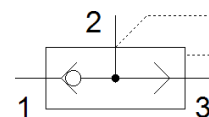
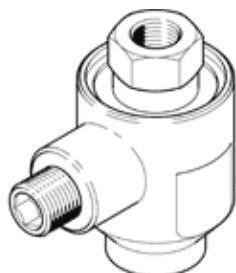


válvula de escape rápido

SE-3/8-B

Número de artículo: 9687

FESTO



Hoja de datos

Característica	Valor
Función de las válvulas	escape rápido
Conexión neumática 1	G3/8
Conexión neumática 2	G3/8
Tipo de fijación	atornillable
Caudal nominal normal, escape	2.760 l/min
Caudal nominal normal aireación 6→5 bar	2.880 l/min
Presión de funcionamiento	0,2 ... 10 bar
Temperatura ambiente	-20 ... 75 °C
Material de la carcasa	Fundición inyectada de aluminio
Fluido	Aire comprimido según ISO 8573-1:2010 [7:-:-]
Diámetro nominal	11 mm
Posición de montaje	indistinto
Indicación sobre los fluidos de funcionamiento y de mando	Opción de funcionamiento con lubricación (necesaria en otro modo de funcionamiento)
Temperatura del medio	-20 ... 75 °C
Peso del producto	125 g
Conexión neumática 3	G3/8
Indicación sobre el material	Conforme con RoHS
Material de las juntas	NBR