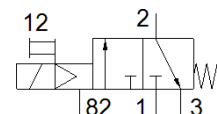
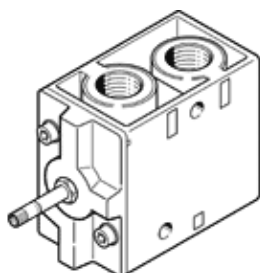


electroválvula MFH-3-1/2

Número de artículo: 9857

FESTO

Con accionamiento auxiliar manual, sin bobina y sin conector.
Bobina y conector se piden por separado.



Hoja de datos

Característica	Valor
Función de las válvulas	3/2 cerrada monoestable
Tipo de accionamiento	eléctrico
Ancho	52 mm
Caudal nominal normal	3.700 l/min
Presión de funcionamiento	1,5 ... 8 bar
Construcción	asiento de plato
Tipo de reposición	muelle mecánico
Tipo de protección	IP65
Homologación	c UL us - Recognized (OL)
Diámetro nominal	14 mm
Patrón	69 mm
Función de escape	Estrangulable
Principio de hermetización	blando
Posición de montaje	indistinto
Accionamiento manual auxiliar	con enclavamiento
Tipo de control	prepiloto
Sentido del flujo	no reversible
Holgura de sobreposición	no
Valor B	0,3
Tiempo de conmutación a la desconexión	90 ms
Tiempo de conmutación a la conexión	18 ms
Máx. impulso de prueba positivo con señal 0	2.200 µs
Máx. impulso de prueba negativo con señal 1	3.700 µs
Valores característicos de las bobinas	Consultar bobina; pedir por separado
Fluido	Aire comprimido según ISO 8573-1:2010 [7:4:4]
Indicación sobre los fluidos de funcionamiento y de mando	Opción de funcionamiento con lubricación (necesaria en otro modo de funcionamiento)
Clase de resistencia a la corrosión KBK	1 - riesgo de corrosión bajo
Temperatura de almacenamiento	-20 ... 60 °C
Temperatura del medio	-10 ... 60 °C
Temperatura ambiente	-5 ... 40 °C
Peso del producto	1.100 g
Conexión eléctrica	a través de bobina F, pedir por separado
Tipo de fijación	a elegir: Sobre regleta de bornes con taladro pasante
Conexión del aire de escape de pilotaje 82	M5
Conexión neumática 1	G1/2
Conexión neumática 2	G1/2
Conexión neumática 3	G1/2
Indicación sobre el material	Conforme con RoHS
Material de las juntas	NBR
Material de la carcasa	Fundición inyectada de aluminio