

ARTICULO: 2417

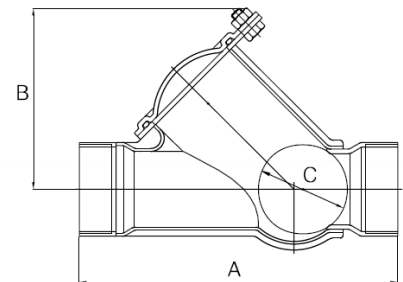
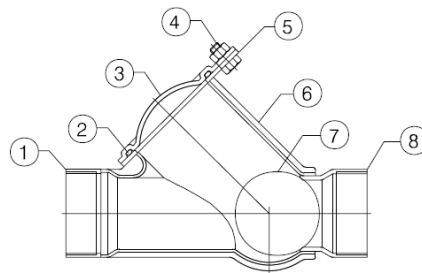
Válvula de Retención a bola extremos roscados. Check valve with ball, threaded ends.

Características

1. Válvula de retención a bola.
2. Construcción en Acero Inoxidable AISI 316.
3. Extremos roscados según UNI ISO 228.
4. Esfera de aluminio recubierta con NBR.
5. Soldadura TIG sin aporte de material.
6. Presión de trabajo máxima 16 bar.
7. Temperatura de trabajo 0 °C + 90 °C.
8. Instalación Horizontal ó Vertical (↑).

Features

1. Check Ball valve.
2. Made of Stainless Steel AISI 316.
3. Threaded ends according UNI ISO 228.
4. Aluminium Ball and NBR coated.
5. Welded joints made with TIG method.
6. Max. Working pressure 16 bar.
7. Working temperature 0 °C + 90 °C.
8. Installed with vertical (↑) or horizontal flow.



Nº	Denominación / Name	Material	Acabado Superficial / Surface Treatment
1	Cuerpo / Body	Acero Inox AISI 316 / SS 316	-----
2	Junta / Gasket	NBR	-----
3	Tapa / Cap	Acero Inox AISI 316 / SS 316	-----
4	Tornillo / Bolt	Acero Inox AISI 316 / SS 316	-----
5	Tuerca / Nut	Acero Inox AISI 316 / SS 316	-----
6	Esfera / Ball	Aluminio + NBR / Aluminium + NBR	-----

DIMENSIONES GENERALES / GENERAL DIMENSIONS

Ref	Medida / Size	PN	Dimensiones / Dimensions (mm)			Peso / Weight (Kg)
			A	B	C	
2417 07	1 1/4"	16	175	99	50	1.10
2417 08	1 1/2"	16	190	99	50	1.18
2417 09	2 "	16	210	112	60	1.61

DIAGRAMA DE PERDIDAS DE CARGA / HEAD LOSSES DIAGRAM

(H₂O – 15 °C Flujo Horizontal / Horizontal flow).

