

ARTICULO: 2461A

Filtro " Y " extremos bridados.

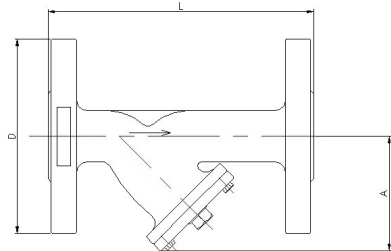
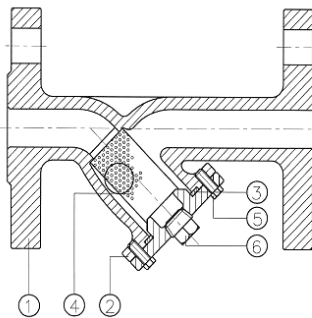
Flanged ends " Y " Strainer .

Características

1. Filtro "Y".
2. Extremos bridados según ANSI B 16.5 S-150.
3. Construcción en Acero Inox CF8M.
4. Presión de trabajo máxima 19 Kg/ cm2.
5. Temperatura de trabajo -30 °C + 240 °C.

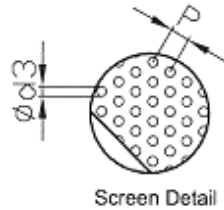
Features

1. " Y " Strainer.
2. Flanged ends according to ANSI B 16.5 S-150.
3. Made of Stainless Steel CF8M.
4. Max. Working pressure 19 Kg/cm2.
5. Working temperature -30 °C + 240 °C.



Nº	Denominación / Name	Material	Acabado Superficial / Surface Treatment
1	Cuerpo / Body	Acero Inox CF8M / Stainless Steel CF8M	Granallado / Shot Blasting + Pickling
2	Tapa / Cover	Acero Inox CF8M / Stainless Steel CF8M	Granallado / Shot Blasting + Pickling
3	Junta / Gasket	PTFE	-----
4	Filtro / Strainer	Acero Inox CF8M / Stainless Steel CF8M	-----
5	Tornillo / Bolt	Acero Inox 304 / Stainless Steel 304	-----
6	Tapón / Plug	Acero Inox 316 / Stainless Steel 316	Tapón G½" excepto en medidas ½"~1" G½" Plug except for sizes ½"~1"

Detalle de la Malla / Mesh detail:



DIMENSIONES GENERALES / GENERAL DIMENSIONS

Ref	Medida / Size	Dimensiones / Dimensions (mm)					Peso / Weight (Kg)
		A	D	L	P	d 3	
2461A 09	2"	155	152	210	3.5	2	7,000
2461A 10	2 1/2"	189	178	250	3.5	2	10,900
2461A 11	3"	200	190	280	3.5	2	14,800
2461A 12	4"	232	229	340	3.5	2	23,200
2461A 14	6"	326	279	420	3.5	2	44,900
2461A 16	8"	397	343	500	3.5	2	71,000

CURVA PRESION TEMPERATURA / PRESSURE TEMPERATURE RATING

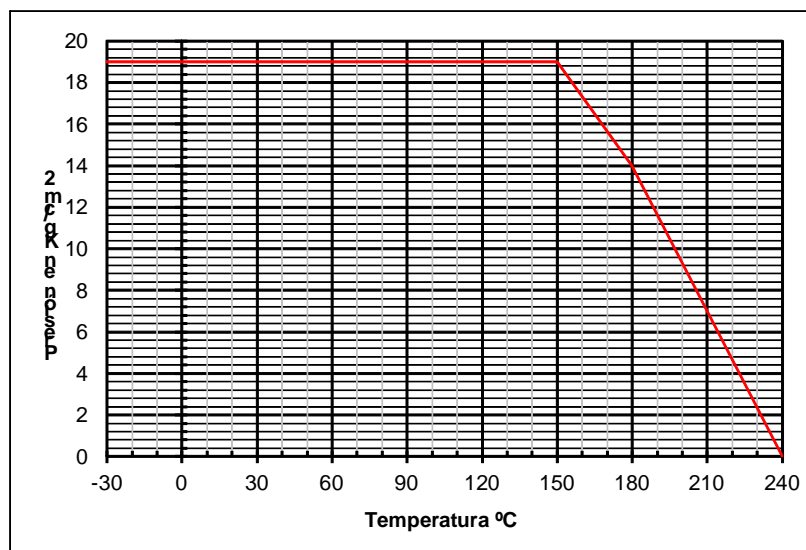


DIAGRAMA DE PERDIDAS DE CARGA / HEAD LOSSES DIAGRAM

D	Inch	2"	2 1/2"	3"	4"	6"	8"
Kv	m ³ /h	35,40	67,20	96,10	149,00	294,60	462,50

