

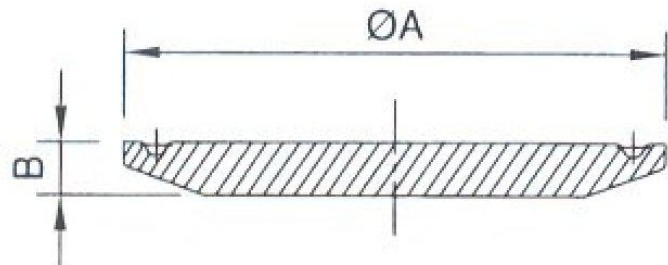
ARTICULO: 2982
Tapa Ciega Clamp.
Línea Sanitaria
Blank Cap Clamp.
Sanitary line

Características

1. Construcción en Inox. AISI 316 L.
2. Pulido externo e interno $Ra \leq 0.8 \mu m$
3. Construcción según norma BS 4825-3.
4. Presión de trabajo máxima 10 Kg / cm².

Features

1. Made by AISI 316 L.
2. External and internal polish $Ra \leq 0.8 \mu m$.
3. Made according to BS 4825-3 Standard.
4. Max. Working pressure 10 Kg / cm².



DIMENSIONES GENERALES / GENERAL DIMENSIONS

Ref	Medida / Size	PN	Dimensiones / Dimensions (mm)		Peso/Weight (g)
			A	B	
2982 04	1/2" - 3/4"	10	25.4	6.4	50
2982 06	1 "	10	50.5	6.4	80
2982 08	1 1/2 "	10	50.5	6.4	80
2982 09	2 "	10	64	6.4	160
2982 10	2 1/2 "	10	77.5	6.4	210
2982 11	3 "	10	91	6.4	300
2982 12	4 "	10	119	6.4	550