

## Art.: 4030-31 Electroválvula 2/2 vías N.C. Acción Directa Solenoid 2/2 ways N.C. Direct Acting

### Características

E.V. con acción directa adaptada para la interceptación de los fluidos compatibles con los materiales en que están construidas. No necesita de una presión mínima para su funcionamiento. Los materiales utilizados y las pruebas en que son sometidas garantizan fiabilidad y duración.

APLICACIONES	Automatización	Calefacción
RACOR	G1/8"	G1/4"
BOBINAS	8W	Ø 13

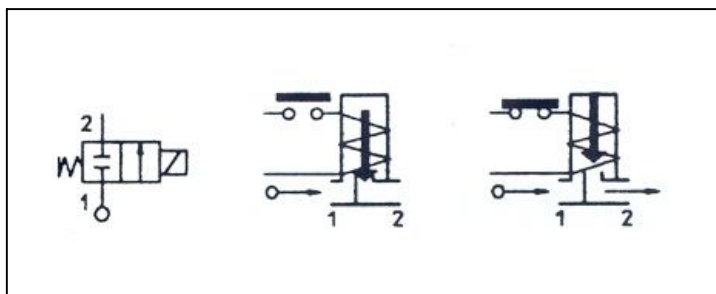
### Features

Direct acting S.V. for interception of fluids compatible with the construction materials. Minimum operational pressure is not required. The materials used and the tests carried out ensure maximum reliability and duration.

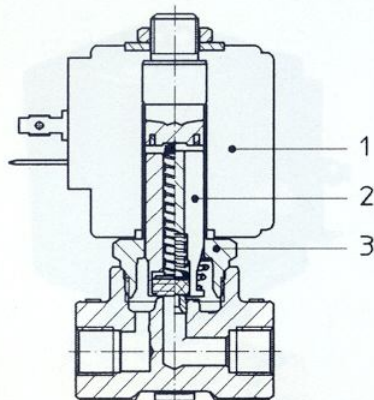
USE	Automation	Heating
PIPES	G 1/8"	G 1/4"
COILS	8W	Ø 13



Juntas-Gaskets	Temperaturas-Temperature		Fluidos-Medium
V = FKM (elastómero fluorado)	- 10°C	+140°C	Aceites ligeros (2ºE), gasolina, gasóleo
E = EPDM (etileno-propileno)	- 10°C	+140°C	Agua, vapor a baja presión
B = NBR (nitrilo)	- 10°C	+ 90°C	Agua, aire, gases inertes



Racord- Pipe ISO 228/1	Código- Code	Viscosidad máx. admisible Max viscosity		Ø	Kv	Potencia- Power  (watt)	Presiones-Pressure				
		cSt	°E				mm	L/min	mín bar	máx M.O.P.D.	
										AC bar	DC bar
G 1/8"	4030 01	53	7	2,5	3,2	8	0	14	9		
G 1/4"	4030 02					14		30	25		
G 1/8"	4031 01					8		14	9		
G 1/4"	4031 02					14		30	25		
G 1/4"	4035 02			5,5	9,0	8		3,5	1		

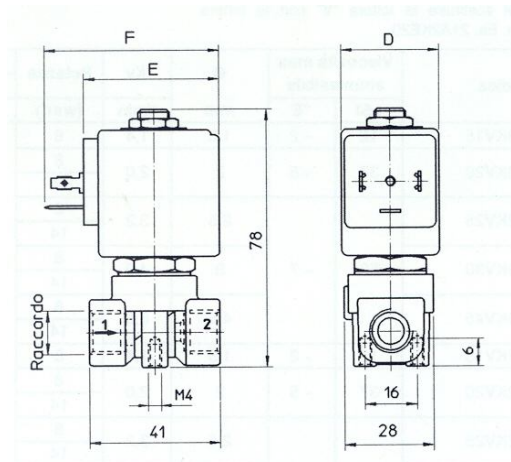


MATERIALES / MATERIALS					
Nº	Denominación / Name		Material / Material		
1	<b>Cuerpo</b>	<b>Body</b>	Latón	Brass	OT 58
2	<b>Tubo Guía</b>	<b>Welded armature tube</b>	Acero Inox	Stainless steel	AISI serie 300
3	<b>Núcleo fijo</b>	<b>Fixed core</b>	Acero Inox	Stainless steel	AISI serie 400
4	<b>Núcleo móvil</b>	<b>Plunger</b>	Acero Inox	Stainless steel	AISI serie 400
5	<b>Anillo de desfase</b>	<b>Phase displacement ring</b>	Cobre	Copper	
6	<b>Muelle</b>	<b>Spring</b>	Acero Inox	Stainless steel	AISI serie 300
7	<b>Obturador</b>	<b>Seal</b>	Standard		B = NBR
			Bajo pedido		V = FKM
			On request		E = EPDM
8	<b>Orificio</b>	<b>Orifice</b>	Acero Inox	Stainless steel	AISI serie 316
<b>BAJO PEDIDO / ON REQUEST</b>					
<b>Conector</b>	<b>Conector</b>	Pg 9 ó Pg 11			
<b>Conformidad conector</b>	<b>Conector conformity</b>	ISO 4400			

## CARACTERÍSTICAS-FEATURES

Conformidad eléctrica / Electrical conformity		IEC 335	
Grado de protección / Protection degree		IP 65 EN 60529 (DIN 40050) Con la bobina provista de conector - With coil fitted by connector	
<b>ELEMENTOS DE RECAMBIO – SPARE PART</b>			
1	<b>Bobina</b>	<b>Coil</b>	Véase valores – See page
2	<b>Conjunto núcleo móvil</b>	<b>Complete plunger</b>	<b>E0 20 V</b>
3	<b>Conjunto tubo guía</b>	<b>Complete armature tube</b>	<b>E0 25</b>

## DIMENSIONES - DIMENSIONS



Tipo- Type	Racord- Pipe ISO 228/1	D	E	F
		mm	mm	mm
4030 01	G 1/8"	30	42	54
4030 02	G 1/4"			
4031 01	G 1/8"	52	55	67
4031 02	G 1/4"			
4035 02	G 1/4"	30	42	54

POTENCIA BOBINA – COIL POWER ABSORPTION		
W =	En el arranque- Inrush VA ~	Trabajo- Hold VA ~
8 W	25	14,5
14 W	43	27
8 W	25	14,5