

## **Art. 5987 20 Cabezal de Control para Actuadores Neumáticos con Bus de comunicación AS-i (versión 3.0)**

## **Art. 5987 20 Top Valve Controller for Pneumatic Actuators With sensor communication card As-I (version 3.0)**

### **CARACTERÍSTICAS**

El cabezal de control para actuadores neumáticos es un monitor de posición de la válvula rotativa que integran módulo Entrada / Salida, sensores y válvulas de solenoide juntos.

El cabezal de control puede detectar, manejar el encendido / apagado, posición de la válvula y se comunican a través del bus de comunicación AS-i y el PC basado en protocolo AS-i (versión 3.0 – compatible con versiones anteriores 2.0 y 2.1)

La tensión del cabezal de control es de 24 V CC - 3W y la presión de trabajo es de 2 a 8 bar.

Diseñado con tecnología de avanzada, son sólidos, estéticos, de alto nivel de calidad y con las siguientes características:

- Fabricadas bajo normas NAMUR (VDI / VDE 3845).
- Grado de Protección de la caja IP 67 según norma UNE 20-324-93.
- Cierre de la caja rápido y fácil con tornillos imperdibles mientras la cubierta esté abierta.
- Fácil ajuste de levas sin herramientas, basada en una leva entablillada por resorte.
- Indicador de posición Abierto/ Cerrado de gran visibilidad.
- Doble entrada para cables M20 x 1,5.
- Soporte con pintura Epoxi.

### **CHARACTERISTICS**

*The top valve controller is a rotary valve position monitor which integrate Input / Output module, sensors and solenoid valve together. The controller can sense, operate the on / off valve position and communicate with AS-i master and PC based on AS-i protocol (version 3.0 - compatible with earlier versions 2.0 and 2.1).*

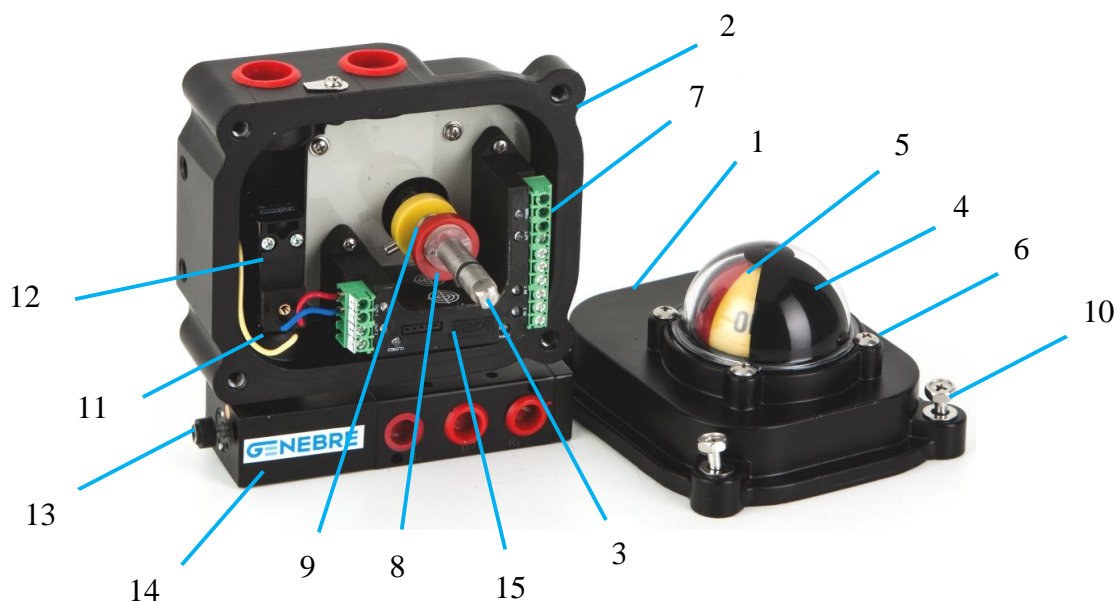
*The working voltage of the controller is 24 VDC-3W and the working pressure is 2 - 8 Bar.*

*Designed with advanced technology which are solid, beautiful, high-level quality and with the following characteristics:*

- *These boxes are manufactures in accordance with NAMUR (VDI/VDE 3845).*
- *Ingress Protection IP 67 according to UNE 20-324-93.*
- *Rapid and easy closing of the box with captive cover bolts: no worry to loose bolts while cover opens.*
- *Easy setting without tool based on spring loaded splinted cam.*
- *Position indicator of great visibility Open / Closed.*
- *Dual cable entries M20 x 1,5.*
- *Bracket with Epoxy Coated painted.*

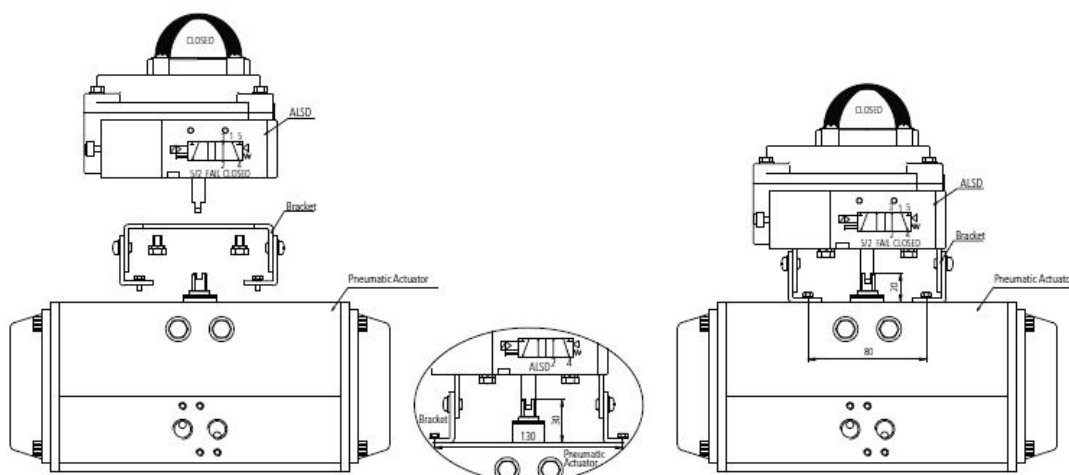


## PARTES COMPONENTES – COMPONENT PARTS



Nº	Denominación / Name	Material	Acabado Superficial/Surface Treatment
1	Tapa de Caja / Box Cover	Aluminio / Aluminum Die Casting	Pintura Epoxi /Powder Coated
2	Caja / Box	Aluminio / Aluminum Die Casting	Pintura Epoxi /Powder Coated
3	Eje / Shaft	Acero Inoxidable / Stainless Steel	-----
4	Tapa Indicador / Indicator Cover	Policarbonato / Polycarbonate	-----
5	Indicador / Indicator	Policarbonato / Polycarbonate	-----
6	Tornillos Indicador / Indicator Bolts	Acero Inoxidable / Stainless Steel	-----
7	Regleta Bornes / Terminal Strip	Policarbonato / Polycarbonate	-----
8	Levas / Cam	Policarbonato / Polycarbonate	-----
9	Muelle / Spring	Acero Inoxidable / Stainless Steel	-----
10	Tornillos Tapa / Cover Bolts	Acero Inoxidable / Stainless Steel	-----
11	Bobina / Coil	-----	-----
12	Base Electroválvula / Pilot Base	Aluminio / Aluminum Die Casting	-----
13	Operador Manual / Manual Operator	Aluminio / Aluminum Die Casting	-----
14	Distribuidor / Spool Valves set	Aluminio / Aluminum Die Casting	-----
15	Sensor AS-i y Tarjeta de comunicación / AS-i Sensor & communication Card	-----	-----

## FACIL MONTAJE SOBRE ACTUADOR – EASY MOUNTING ON ACTUATOR



## CARACTERÍSTICAS DEL SENSOR Y TARJETA DE COMUNICACIÓN AS-i / TECHNICAL DATA OF AS-i SENSOR – COMMUNICATION CARD

<b>Perfil de Interfase / AS- Interfase Profile</b>		1A – 31A : F0A7 ; 1B – 31B : F8A7
<b>Entradas / Inputs (4 / In)</b>	<b>0</b>	11.2 mA, 28VDC; Sensor for Closed
	<b>1</b>	11.2 mA, 28VDC; Sensor for Open
	<b>2</b>	11.2 mA, 28 VDC sensores adicionales
	<b>3</b>	/ Additional sensors
<b>Salidas / Outputs (2 / O)</b>	<b>1</b>	28VDC, < 1,5W
	<b>2</b>	28VDC, < 1,5W
<b>Voltage de operación / Operating Voltage</b>		AS-i Voltage 29.5 – 31.6 VDC
<b>Consumo de Corriente / Current Consumption</b>		10.6 mA entradas / salidas desactivadas / With no inputs and outputs activated
<b>Temperatura de Operación / Operating Temperature</b>		-40°C / 85°C

## Esquema de Conexión / Wiring Diagram

